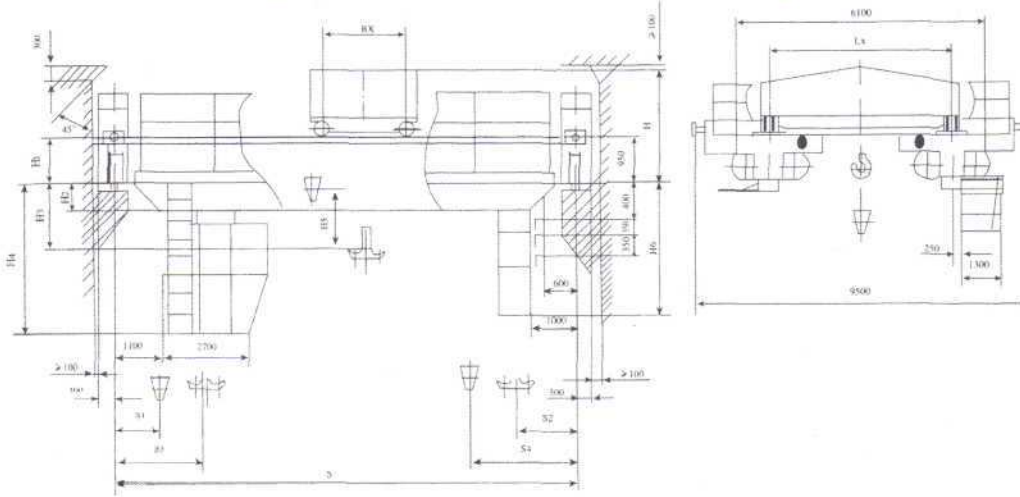


# QD 型 75/20-100/20 吨吊钩桥式起重机

QD Type of 75/20-100/20-Ton Hook Bridge Crane

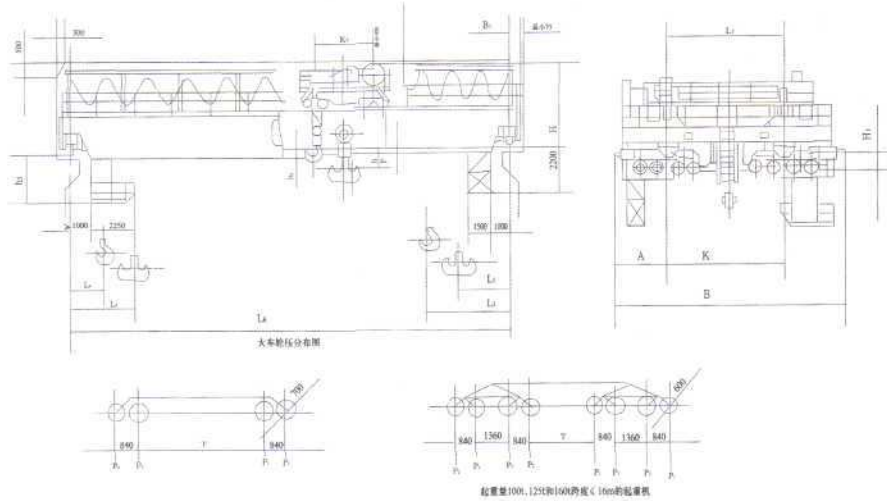


## 技术规格 Technical Specification

工作制度 ( 中级 ) A5 Duty ( Medium )																
主要技术参数 Main Technical Reference																
起重量 Cap.	主钩 Main Hook	t	75								100					
	副钩 Aux. Hook		20								20					
跨度 Span		m	13	16	19	22	25	28	31	13	16	19	22	25	28	31
起升高度主/副 Lifting Height Main/Aux		m	20/22								20/22					
速度 Speed	主钩 Main Hook	m/min	6.7								4.6					
	副钩 Aux. Hook		9.23								9.23					
	小车 Trolley		33.3								33.3					
	大车 Bridge		75.1				66				75.1				66	
电动机 Motor	主钩 Main Hook	型号/kW Type/kW	YZR315M-10/85								YZR315M-10/85					
	副钩 Aux. Hook		YZR250M1-8/35								YZR250M1-8/35					
	小车 Trolley		YZR180L-8/13								YZR180L-8/13					
	大车 Bridge		YZR200L-8(2 x 18.5)								YZR200L-8(2 x 18.5)					
总重 Total Weight		t	61.094	62.749	70.078	74.489	80.747	86.078	91.288	72.548	76.524	81.617	82.637	94.59	100.37	107.86
最大轮压 Max. Wheel Loading		t	27	27.9	28.8	29.7	30.6	31.5	32.5	32	33	34.3	35.5	36.8	37.6	38.8
荐用钢轨 Steel Rail Recommended			QU80:QU100								QU80:QU100					
电源 Power			三相交流 380V 50Hz 3-Phase AC 50Hz, 380V								三相交流 380V 50Hz 3-Phase AC 50Hz, 380V					
主要尺寸 Main Dimensions																
Bx		mm	3400								3400					
Lx			4400								4400					
H			3252	3256	3258	3258	3260	3262	3280	3282	3284	3288	3290	3292	3294	
H <sub>1</sub>			3252	1322	1324	1324	1326	1328	1330	1332	1334	1338	1340	1342	1344	
H <sub>2</sub>			398	538	542	544	844	846	848	538	540	544	548	848	850	854
H <sub>3</sub>			1588	1584	1582	1582	1580	1578	1886	1884	1882	1878	1876	1874	1872	
H <sub>4</sub>			2568	2708	2712	2714	3014	3016	3018	2708	2710	2714	2718	3018	3020	3024
H <sub>5</sub>			1164								1581					
S <sub>1</sub>			910								1095					
S <sub>2</sub>			2300								2255					
S <sub>3</sub>			2205								2570					
S <sub>4</sub>			595								3730					

# QD 型 125/32-250/50 吨吊钩桥式起重机

QD Type of 125/32-250/50-Ton Hook Bridge Crane



## 技术规格 Technical Specification

工作制度 (中级) A1-A6 Duty (Medium)														
主要技术参数 Main Technical Reference														
额定起重重量 Cap.	主钩 Main Hook		125							125				
	副钩 Aux.Hook		32							32				
跨 度 $L_k$			13 16 19 22 25 28 31							13 16 19 22 25 28 31				
起升高度主/副 Lifting Height Main/Aux			20/22							30/32				
速度 Speed	起升 Lifting	主钩 Main Hook		4.4							4.4			
		副钩 Aux.Hook		9.4							9.4			
	运行 Travelling	小车 Trolley		41.4							41.4			
		大车 Bridge		78			68				78			68
电动机 Motor	起升 Lifting	主钩 Main Hook		YZR355LA/100							YZR355LA/100			
		副钩 Aux.Hook		YZR280M/52							YZR280M/52			
	运行 Travelling	小车 Trolley		YZR180L/15							YZR180L/15			
		大车 Bridge		YZR225M/30 × 2							YZR225M/30 × 2			
总容量 Total volume			227							227				
起重机最大轮压 Max.Wheel Loading			40.5 43.5 44.5 46.5 48 50 52.5							41.5 44 45.5 47.5 48.5 50.5 53				
自重 Dead-Weight	小车 Trolley		30.6							42.6				
	起重轨总重 Total Weight		84 94 100 107 115 123 141							89 98 103 112 120 128 146				
主要尺寸 Main Dimensions														
小车轨距 $L_1$			4400							5800				
小车轮距 $K_1$			2920							2920				
大车内侧轮距 $T$			3560							4960				
主梁底面至轨道面距离 $F$			70 500			520				605		70 500 520 605		
起重机最大宽度 $B$			9200							10000				
轨道中心至起重机外端距离 $B_1$			400			460				400		460		
轨面至起重机顶端距离 $H$			3931			4230				3931			4230	
轨面至缓冲距离 $H_1$			1200							1200				
车轮中心至缓冲器外端距离 $A$			2400							2400				
横纵梁底面至轨道面距离 $h_1$			最大 2900							最大 2900				
极限位置	吊钩至轨面距离	主钩 Main Hook $h$		1230			905				1230 905			
		副钩 Aux.Hook $h_1$		240			-85				240 85			
	吊钩至轨面中心距离	主钩 Main Hook $L_1$		2150							2150			
		副钩 Aux.Hook $L_1$		2800							2800			
		主钩 Main Hook $L_2$		3405							3405			
		副钩 Aux.Hook $L_1$		1545							1545			
常用大车轨道型号 Steel Rail Recommended			QU100							QU100				